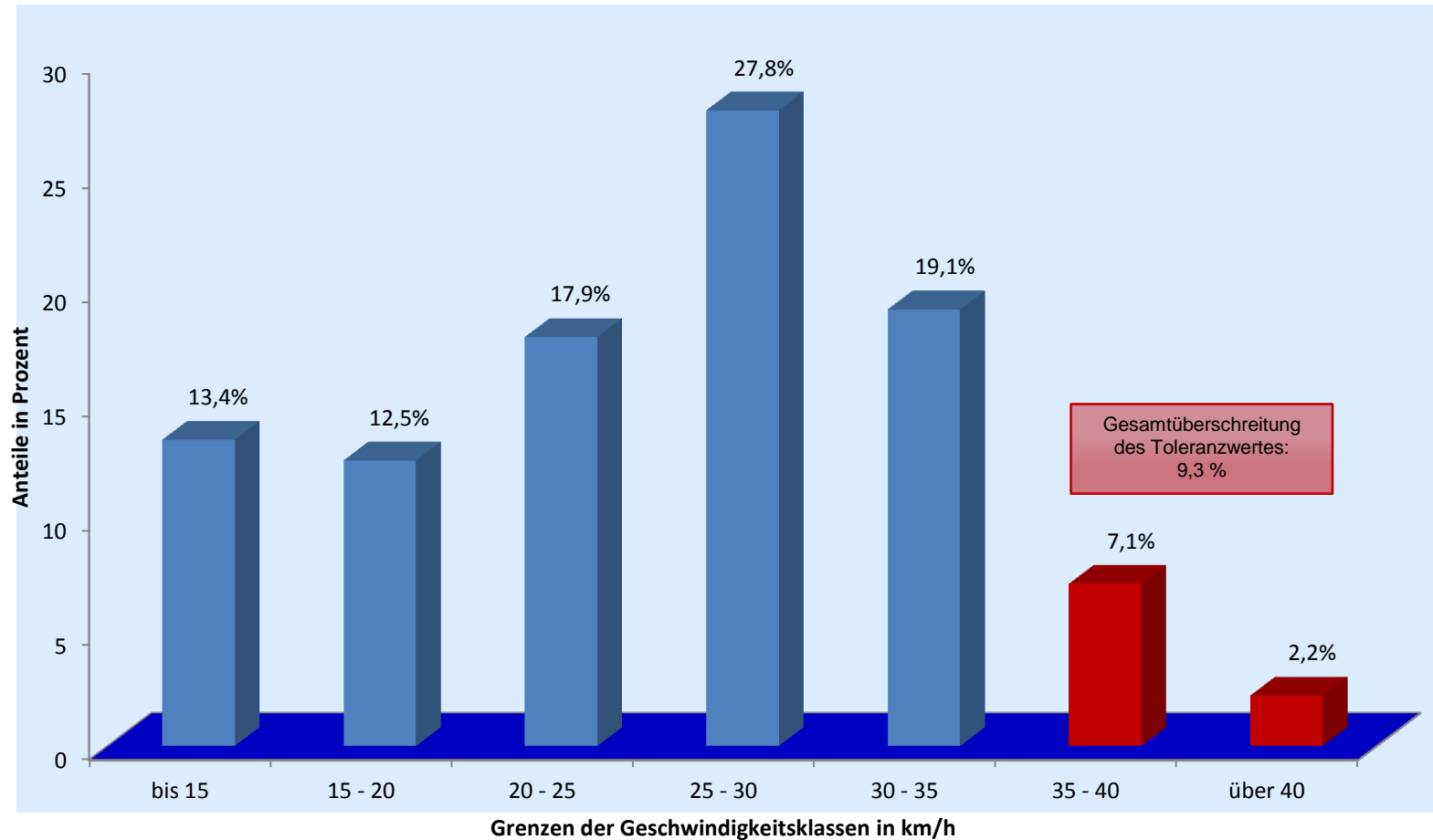


## Verkehrswacht Erlangen - Häufigkeitsauswertung



**Messort:** Eythstr. 16; Rtg. S

**Bearbeitung:** Andreas Murgan

**Auswertebeginn:** Montag, 29.08.2011, 08:18 Uhr

**Auswerteende:** Freitag, 02.09.2011, 07:00 Uhr

**Kommentar:** Geschwindigkeitsbegrenzung: 30 km/h