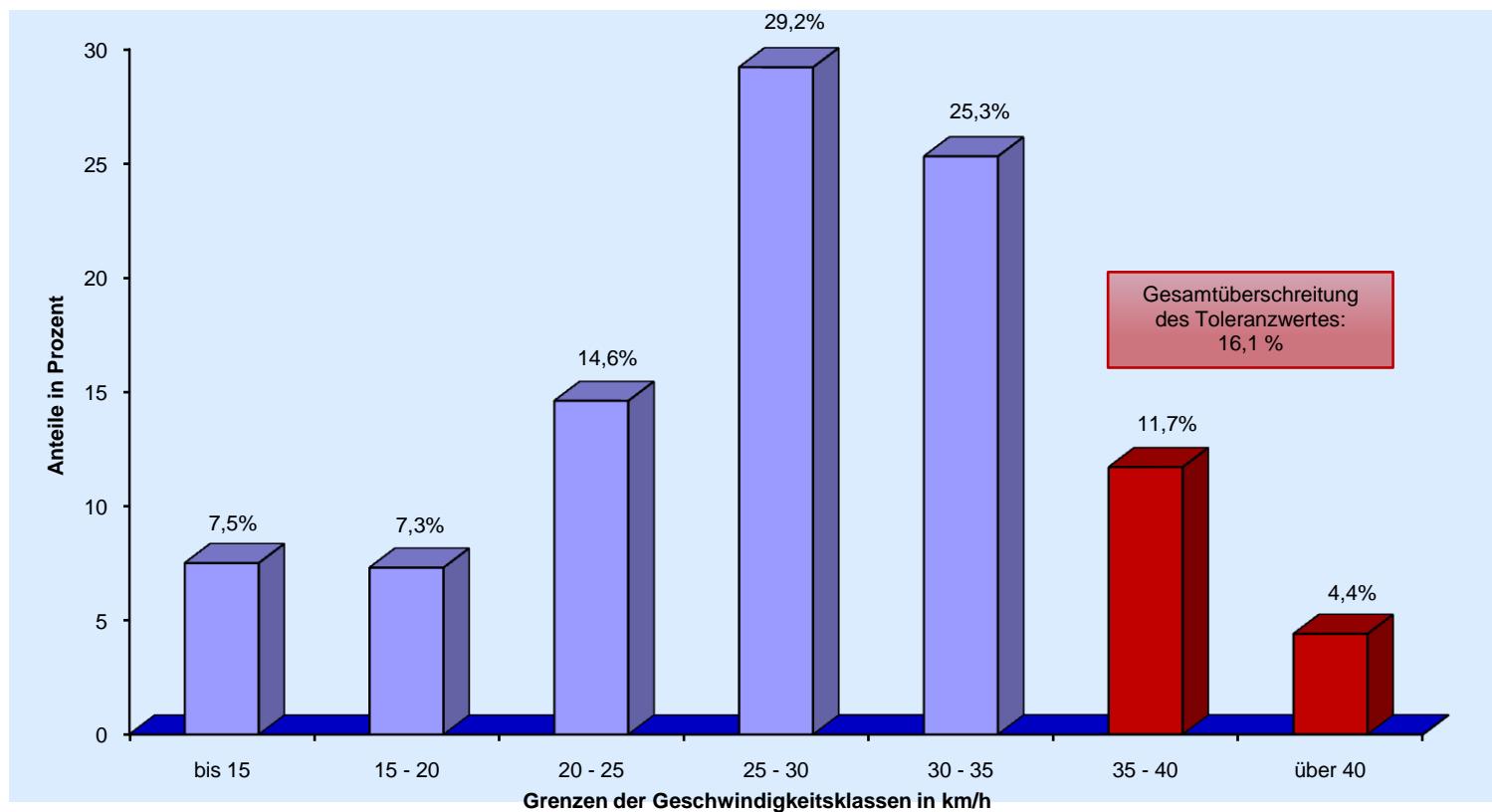


Verkehrswacht Erlangen - Häufigkeitsauswertung



Messort: Eythstr. 16; Rtg. S	Bearbeitung: Andreas Murgan
Auswertebeginn: Montag, 18.10.2010, 08:08 Uhr	Auswerteende: Montag, 25.10.2010, 07:00 Uhr
Kommentar: Geschwindigkeitsbegrenzung: 30 km/h	